

La radio y sus públicos

El estudio de medición de audiencias radiofónicas (RAM) de Nielsen IBOPE México cuenta con más de 15 variables para analizar a los radioescuchas, desde el *rating* o *share* hasta otras más complejas como los coeficientes *alfa* y *beta*.

El siguiente ejercicio se realizó con la variable de afinidad, la cual hace referencia al porcentaje que representa nuestro público objetivo sobre la audiencia total. Esta variable es un índice y su cálculo se deriva de la división del *rating* del *target* entre el *rating* total personas multiplicado por 100. Para interpretar el resultado habrá que tomar como base 100 y los números que sean mayores a la base indican que existe una mayor concentración del *target* analizado y viceversa, los que estén por debajo de esta base tienen una concentración menor del público examinado.

Por ejemplo, ¿qué características tiene el radioescucha? (Gráfica 1)

La radio es escuchada, en mayor medida, por los hombres, personas de los niveles socioeconómicos desde el AB hasta el D+ y por individuos que tienen entre 30 y 54 años de edad.

La información nos permite conocer con detalle tanto al medio como a su audiencia, lo que nos lleva a preguntar: ¿quiénes escuchan las emisoras radiales de amplitud modulada (AM) y las de frecuencia modulada (FM)?

Los principales escuchas de las estaciones de AM son mujeres, personas mayores de 45 años y que pertenecen en mayor medida a los segmentos socioeconómicos C+ y D+.

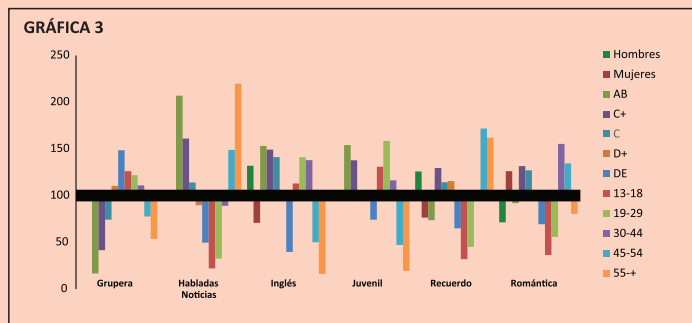
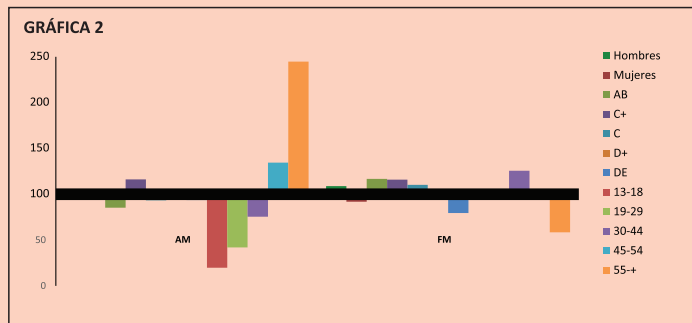
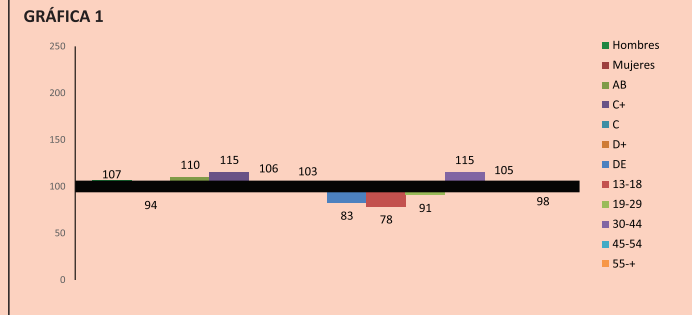
Por el contrario, las personas del sexo masculino, de niveles socioeconómicos ABC+CD+, entre 19 y 44 años, tienen mayor afinidad por sintonizar las estaciones de FM. (Gráfica 2)

Además es posible tener mayor detalle de lo que se transmite en la radio y cuáles son las preferencias en la población. (Gráfica 3)

Por ejemplo, la música gruperera tiene más afinidad con hombres y personas de nivel socioeconómico D+, mientras que las estaciones que contienen programas de noticias y hablados están dirigidos a los hombres de los niveles ABC+C.

La música en inglés es preferida por hombres y la juvenil por las mujeres; sin embargo, ambos géneros se concentran en personas que tienen entre 13 y 44 años.

Estos análisis pueden contribuir a la toma de decisiones estratégicas de compradores y planeadores de medios, quienes buscan que sus mensajes sean escuchados por los públicos de sus marcas. Por otra parte, la industria de la radio cuenta con información sobre las características de sus radioescuchas y del perfil de su emisora. ■



Fuente: Radio Audience Measurement. Área Metropolitana de la Ciudad de México. IV/13. Lunes a domingo de 6:00-24:00 horas. Afinidad (aff%).

Terafísic



Rehabilitación - Física y Muscular
Tratamiento - Dolor Crónico

Anáhuac 8, Col. Roma Sur. Tel: 5564-4683

terafisic_sc@hotmail.com www.terafisic.com.mx