

El comportamiento de los radioescuchas de Puebla, Querétaro y Toluca en 2012



Como complemento a nuestros dos análisis previos, compartimos datos de la escucha de la radio por parte de los habitantes de tres ciudades que por la cercanía al Área Metropolitana de la Ciudad tienen gran importancia.

El hábito de escuchar emisoras de Amplitud Modulada (AM) se encuentra en promedio en 15% de la población mayor a 13 años de estas ciudades. En la ciudad de Puebla hay mayor exposición a esta banda, sin embargo, en otras ciudades del país la exposición a la Frecuencia Modulada (FM) supera 80%.

En cuanto a la composición de la audiencia de la radio en estas ciudades, en Querétaro se registra una mayor proporción de mujeres radioescuchas, en Toluca hay menor participación de las personas mayores de 55 años y en Puebla existe más concentración de quienes pertenecen al nivel socioeconómico C.

Aunque los radioescuchas de las ciudades tienen la posibilidad de escuchar la radio en cualquier momento del día, en la gráfica del lado izquierdo se observa que entre las 8:00 y las 14:00 horas un mayor número de las personas mayores de 13 años escucha la radio.

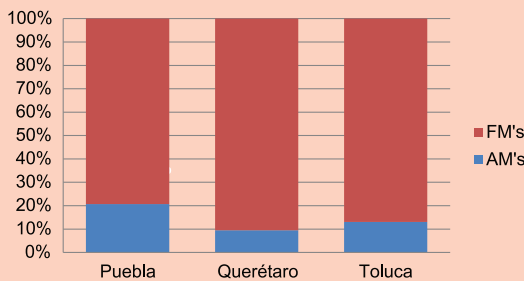
Del lado derecho vemos el tiempo que en promedio dedican las personas a escuchar la radio cada día. Los radioescuchas poblanos son los que pasan más tiempo escuchando la radio -50 min. de cada hora al día- y los queretanos revelan un hábito similar. Por su parte, en Toluca pasan menos tiempo: son 40 min. en promedio por cada hora del día.

El lugar en donde más se acostumbra a escuchar radio es el hogar. En Querétaro, un número importante de personas lo hacen en el automóvil particular, en Puebla la audiencia en el transporte público es importante.

Radio Audience Measurement permite conocer los hábitos que tienen los radioescuchas de las diferentes ciudades del país, y esta información se convierte de gran interés para los distintos segmentos de la industria de la publicidad y la comunicación. N

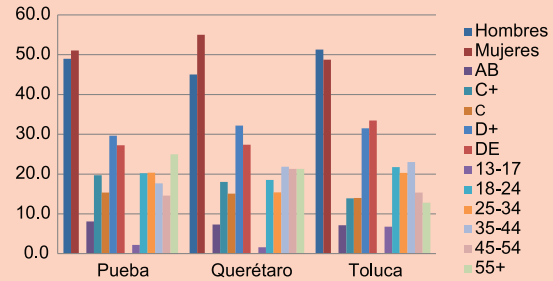


ALCANCE POR BANDA

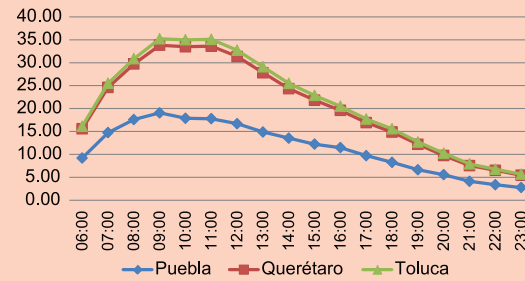


Fuente: Radio Audience Measurement. Puebla, Querétaro y Toluca. Enero a Diciembre 2012. Lunes a domingo, 6:00-24:00 horas. Personas 13+. Rating (Rat%), Personas Alcanzadas (Rat Cume %), Tiempo Promedio de Escucha (ats).

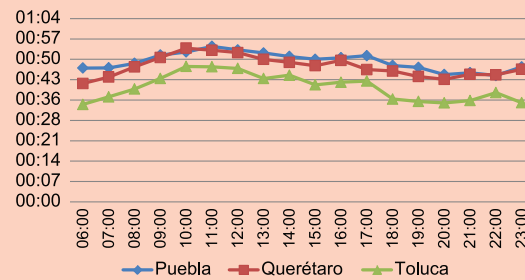
COMPOSICIÓN DE AUDIENCIA



RATING POR HORA



TIEMPO DE ESCUCHA POR HORA



LUGAR DE ESCUCHA

